

Antwort

der Bundesregierung

auf die Kleine Anfrage der Abgeordneten Oliver Luksic, Frank Sitta, Grigorios Aggelidis, weiterer Abgeordneter und der Fraktion der FDP – Drucksache 19/8217 –

Sanierungsbedürftige Brücken im Land Bremen

Vorbemerkung der Fragesteller

Bremen ist einer der wichtigsten Logistikstandorte der Bundesrepublik Deutschland und ein bedeutender Industriestandort. Durch seine Seehäfen in Bremen und Bremerhaven werden Waren und Güter in die ganze Welt exportiert. Allein 2017 wurden in den Bremischen Häfen rund 74 Millionen Tonnen an Gütern umgeschlagen. Darunter ca. 2,3 Millionen Automobile und ca. 5,5 Millionen TEU-Container (<https://bremenports.de/statistiken/>). Die Bremischen Häfen haben daher auch eine große Bedeutung für die bundesweite Industrie. Damit der Güterverkehr ohne Probleme weiter fließen kann, bedarf es einer intakten Infrastruktur. Insbesondere Brückenbauwerke stellen dabei ein besonderes Nadelöhr dar. Aber auch Großraum- und Schwertransporte, die eine hohe Wertschöpfung haben, sind besonders auf eine funktionierende Hinterlandanbindung angewiesen. Da hier lange Planungszeiten für die Streckenführung und die Genehmigungen erforderlich sind, können durch langfristige Sperren von wichtigen Strecken Wettbewerbsnachteile für die Bremischen Häfen entstehen.

1. Welche Brücken sind an Bundesfernstraßen im Land Bremen nach Kenntnis der Bundesregierung sanierungsbedürftig (bitte in relativen und absoluten Zahlen angeben)?

Nach der von Bund und Ländern gemeinsam erarbeiteten „Strategie zur Ertüchtigung der Straßenbrücken im Bestand der Bundesfernstraßen“ entfallen auf die Zuständigkeit des Landes Bremen die in der Anlage 1 aufgeführten Brücken. Die jeweiligen Sach- bzw. Bearbeitungsstände der einzelnen Brücken können ebenfalls der Anlage 1¹ entnommen werden.

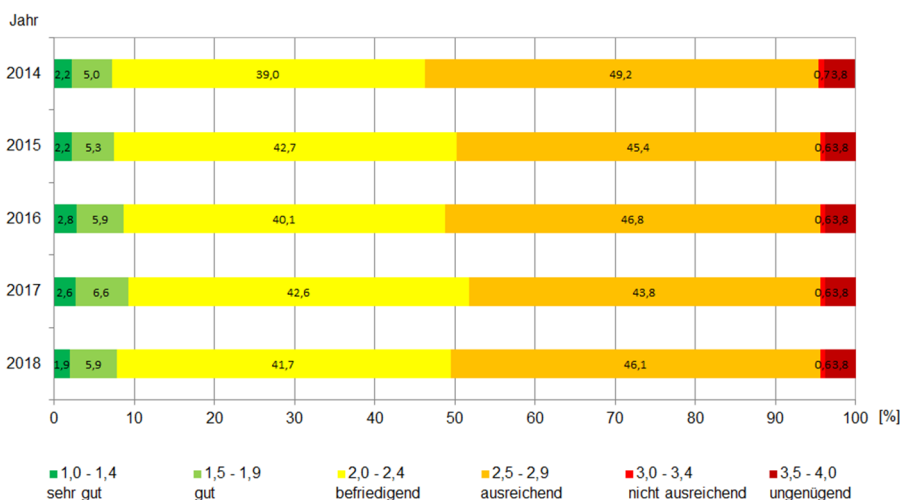
¹ In der Anlage 1 sind Brücken dargestellt. Eine Brücke kann ggf. aus mehreren Teilbauwerken bestehen.

2. In welchem Zustand (Zustandskategorie bzw. Zustandsnote) sind nach Kenntnis der Bundesregierung die nicht sanierungsbedürftigen Brücken im Land Bremen (bitte tabellarische Übersicht mit Nennung der jeweiligen Güterverkehre durchschnittlich pro Tag)?

In der Anlage 2² sind alle Brücken an Bundesfernstraßen im Land Bremen mit den entsprechenden Informationen aufgeführt.

3. Wie haben sich nach Kenntnis der Bundesregierung die Zustandsnoten der Brücken im Land Bremen in den letzten fünf Jahren verändert?

Brücken an Bundesfernstraßen in Bremen
Zustandsnoten nach Brückenflächen der Teilbauwerke in Prozent
Stand: 01.03.2018



Wie der Grafik zu entnehmen ist, ist der Anteil der Brücken mit einer sehr guten und guten Zustandsnote in der Summe leicht angestiegen.

Der Anteil der Brücken mit einer befriedigenden Zustandsnote ist auf 41,7 Prozent-Punkte leicht angestiegen.

Der Anteil der Brücken mit einer ausreichenden Zustandsnote hat sich auf 46,1 Prozent-Punkte verringert.

Der Anteil der Brücken mit einer nicht ausreichenden und ungenügenden Zustandsnote ist annähernd konstant geblieben.

Somit haben sich die Zustandsnoten in der Gesamtbetrachtung im Vergleich trotz des Alterungsprozesses und des stetigen Verschleißes dank der gestiegenen Erhaltungsaufwendungen leicht verbessert.

4. Wie sehen nach Kenntnis der Bundesregierung die Verkehrsprognosen für die zu sanierenden Brücken in den nächsten fünf bzw. zehn Jahren aus (bitte nach Lkw und Pkw aufschlüsseln)?

Die streckenbezogenen Verkehrszahlen liegen als Ergebnis der Straßenverkehrszählung 2015 vor. Die Verkehrszahlen sind der Anlage 2 zu entnehmen.

² In der Anlage 2 sind Teilbauwerke dargestellt.

5. Wie viel kostet nach Kenntnis der Bundesregierung die Sanierung der Brücken im Land Bremen (bitte nach Brücken aufschlüsseln)?

Die Sanierungskosten sind in der Anlage 1 nach Brücken aufgeschlüsselt. Dabei sind die bereits durchgeführten Sanierungen als Ist-Kosten dargestellt. Bei den Sanierungsmaßnahmen, bei denen bereits mit der Planung begonnen wurde, sind die geschätzten Kosten angegeben. Bei Brücken deren abschließendes Nachrechnungsergebnis noch nicht vorliegt, wurden keine Kosten angegeben.

6. Wurden in den letzten fünf Jahren die Mittel für die Sanierung der Brücken im Land Bremen nach Kenntnis der Bundesregierung ausgeschöpft?

Brückenmodernisierung ist ein Teil der Erhaltung der Bundesfernstraßen. Maßnahmen der Brückenmodernisierung werden daher aus den zur Verfügung stehenden Erhaltungsmitteln finanziert.

In der nachfolgenden Tabelle sind die Ist-Ausgaben für Erhaltungsmaßnahmen an Bauwerken und der Verfügungsrahmen für die gesamte Erhaltung im Zuge von Bundesfernstraßen in der Hansestadt Bremen angegeben. Die Ist-Ausgaben für die Erhaltung von Bauwerken beruhen auf der Meldung des Landes Bremen.

Jahr	Ist-Ausgaben Bauwerkserhaltung in Mio. Euro	Verfügungsrahmen Erhaltung in Mio. Euro
2014	0,3	10,6
2015	2,1	21,4
2016	1,8	14,0
2017	3,8	19,7
2018	- ¹⁾	26,3

¹⁾ Die Ist-Ausgaben liegen der Bundesregierung noch nicht vor.

7. Welche Projekte sind nach Kenntnis der Bundesregierung bereits in der Planung, und welche in der Umsetzung?
8. Wann kann nach Kenntnis der Bundesregierung mit einer Fertigstellung der zu sanierenden Brücken gerechnet werden (bitte nach Projekten aufschlüsseln)?

Die Fragen 7 und 8 werden aufgrund ihres Sachzusammenhangs gemeinsam beantwortet.

Es wird auf die Anlage 1 verwiesen.

9. In welchem Kosten-Nutzen-Verhältnis steht nach Kenntnis der Bundesregierung die Sanierung der Brücken?

Der Bund ist nach dem Grundgesetz für die Finanzierung von Bau und Erhalt der Bundesverkehrswege verantwortlich. Dabei stehen die Verkehrs- und Standortsicherheit der Brücken an erster Stelle. Für alle baulichen Maßnahmen werden Wirtschaftlichkeitsbetrachtungen nach Maßgabe des Haushaltsrechts geführt, um zu einer nachhaltigen Entscheidung für eine Verstärkung oder einen Ersatzneubau zu kommen.

10. Wie hoch ist nach Kenntnis der Bundesregierung der wirtschaftliche Schaden durch die zu sanierenden Brücken?
11. Sollte die Bundesregierung keine Kenntnis über den wirtschaftlichen Schaden haben, wird sie ein in- oder externes Gutachten erstellen, in dem ersichtlich wird, wie eine bestmögliche Priorisierung der Bauvorhaben aussehen kann?

Die Fragen 10 und 11 werden aufgrund ihres Sachzusammenhangs gemeinsam beantwortet.

Wirtschaftliche Schäden durch zu modernisierende Brücken entstehen erst dann, wenn diese dem Verkehr nicht mehr uneingeschränkt zur Verfügung stehen und infolgedessen Umfahrungen notwendig werden und Staus entstehen. Angaben über die Höhe dieser modernisierungsbedingten Folgen liegen nicht vor.

Die Maßnahmen zur Modernisierung der Brückeninfrastruktur sind durch die von Bund und Ländern gemeinsam erarbeitete „Strategie zur Ertüchtigung der Straßenbrücken im Bestand der Bundesfernstraßen“ priorisiert. Dafür wurden in einer bundesweiten Erhebung die als vorrangig zu untersuchenden Bauwerke identifiziert, auch mit Blick auf ihre Bedeutung für das Gesamtverkehrsnetz und damit mit Blick auf ihre volkswirtschaftliche Bedeutung.

Ein aktueller Bericht zum „Stand der Modernisierung von Straßenbrücken der Bundesfernstraßen“ inklusive der Konkretisierung der Vorgehensweise zur Brückenmodernisierung mit Blick auf ihre Bedeutung für das Gesamtverkehrsnetz und damit auf ihre volkswirtschaftliche Bedeutung wurde dem Ausschuss für Verkehr und digitale Infrastruktur des Deutschen Bundestages im Januar 2019 vorgelegt (vgl. Ausschussdrucksache 19(15)171).

Anlage 1

Straße	Bw-Nr.	Bauwerksbezeichnung	Planungsstand	Verstärkung vorgesehen (Beginn)	Ersatzneubau vorgesehen (Beginn)	Kosten Verstärkung [in T€]	Kosten Ersatzneubau [in T€]
A 1	2919620 D	A 1 / Weserstrombrücke	in Bearbeitung	ja (2020)	ja (2032)	7.700	70.000
A 1	2919620 C	A 1 / Weserbrücke Vorlandbrücke	abgeschlossen	2012	ja (2032)	1.300	
A 27	2818612	Überführung B6, AS Bremen-Überseestadt	in Bearbeitung		ja		5.682
A 27	2819601	A 27 / Unterführung Leher Heerstraße	z.zt. in der Nachrechnung				
A 27	2818640	A 27//AS Bremen-Industrie Häfen	ausstehend				
A 27	2818653	A 27 / Brücke über die Lesum	z.zt. in der Nachrechnung		ja		
A 27	2819609	A 27//AS Bremen Horn Lehe	z.zt. in der Nachrechnung				
A 27	2818504	A 27 / AS Ihlpohl	z.zt. in der Nachrechnung				
A 270	2817614	A 270 / Auebrücke	z.zt. in der Nachrechnung				
A 270	2817605	Brückenstrang Blumenthal	z.zt. in der Nachrechnung				
B 6	2918653	Brücke Neustadtsbahnhof	abgeschlossen	2011	nein	350	
B 6	2918652	B 6 / Unterführung Carl-Francke-Straße	in Bearbeitung	2019	nein	600	
B 6n	2919603	Überführung A1 AS Arsten	z.zt. in der Nachrechnung				
A 1	2918602	A 1 / BAB-Ochtumbrücke	im Bau		2018		7.000
A 1	2919632	A 1 / Unterführung DB Bremen / Hannover	abgeschlossen	2018		1.600	

Vorabfassung - wird durch die lektorierte Version ersetzt.

Anlage 2

Bw.-Nr.		Bauwerksbezeichnung	Zustandsnote	DTV * [Kfz/24h]	SV-Anteil * [%]
2919633	A	A 27 / Überführung Panrepel/Brücke	2,2		
2818611	1	A 27 / Brücke über das Waller Fleet/Unterführung Waller Fleet FaRi Walsrode	2	84.400	7,2
2818621	1	A 27 / Unterführung Blocklander Hemmstraße/Unterführung Blocklander Hemmstraße FaRi Walsrode	1,8	62.300	8,2
2818643	1	Brücke Ruschweidegraben/Ursprüngliche Brücke	2	77.900	7,4
2818647	0	A 281 / Brücke über den Oslebshäuser Grenzgraben/	1,7	17.700	13,8
2717509	0	A 27 / Unterführung Garlstedter Abzugsgraben/	1,2	33.100	10,8
2717510	1	A 27 / Unterführung einer Viehtrift/Unterführung einer Viehtrift FaRi Walsrode	2,5	33.100	10,8
2717510	2	A 27 / Unterführung einer Viehtrift/Unterführung einer Viehtrift FaRi Cuxhaven	2,5	33.100	10,8
2717513	1	A 27 / Unterführung Am Hahnenberg/Unterführung Am Hahnenberg FaRi Walsrode	2,6	33.100	10,8
2717513	2	A 27 / Unterführung Am Hahnenberg/Unterführung Am Hahnenberg FaRi Cuxhaven	2,5	33.100	10,8
2717518	1	A 27 / Unterführung Blumenthaler Aue/Unterführung Blumenthaler Aue	1,1	33.100	10,8
2718518	1	A 27 / Unterführung Bentloger Straße/Unterführung Bentloger Straße FaRi Walsrode	2	33.100	10,8
2919800	0	A 27 / Überführung Heinrich-Baden-Weg/	2,1		
2718518	2	A 27 / Unterführung Bentloger Straße/Unterführung Bentloger Straße FaRi Cuxhaven	2,6	33.100	10,8
2718519	1	A 27 / Unterführung eines Feldweges/Unterführung eines Feldweges FaRi Walsrode	2	33.100	10,8
2919712	A	A 27 / Überführung Marcusallee/Brücke	2		
2919801	0	A 27 / Überführung Luisental/	2,5		
2718519	2	A 27 / Unterführung eines Feldweges/Unterführung eines Feldweges FaRi Cuxhaven	2	33.100	10,8
2718520	0	A 27 / Unterführung Schönebecker Aue/	1,8	37.200	9,7
2819601	3	A 27 / Unterführung Leher Heerstraße/Hohlkasten FaRi Walsrode	1,8	62.300	8,2
2817602	1	A 270 / Unterführung Wohldstraße/Unterführung Wohldstraße - Rifa Blumenthal (Nord)	2,3	22.000	2,3
2817602	2	A 270 / Unterführung Wohldstraße/Unterführung Wohldstraße - Rifa Ihlpohl (Süd)	2,3	22.000	2,3
2819800	A	A 27 / Überführung Jan-Reiners-Wanderweg/Überführung Wanderweg Horn-Lilienthal	2,9		
2817604	A	A 270 / Unterführung Fährer Flur/Unterführung Fährer Flur	1,8	26.900	2,9
2817605	A	A 270 / Brückenstrang Blumenthal/Brückenstrang Achse 0-17 mit Auf- und Abfahrt	2,6	22.000	2,3
2819621	0	A 27 / Überführung Kuhgrabenweg/	2,9		
2817605	B	A 270 / Brückenstrang Blumenthal/Brückenstrang Achse 17-25	2,2	22.000	2,3
2817606	0	A 270 / Unterführung Farge - Vegesacker Eisenbahn/Unterführung Farge - Vegesacker Eisenbahn	2,5	22.000	2,3
2817613	0	A 270 / Unterführung Farge-Vegesacker Eisenbahn/Überführung über die Farge-Vegesacker Eisenbahn	2,5	26.900	2,9
2817614	1	A 270 / Auebrücke/Auebrücke	2,3	33.900	2,8
2817620	1	A 270 / Unterführung Auf dem Krümpel/Unterführung Auf dem Krümpel	2,7	33.900	2,8
2818504	1	A 27 / AS Ihlpohl/Unterführung Heidkamp FaRi Walsrode	2,5	37.200	9,7
2818504	2	A 27 / AS Ihlpohl/Unterführung Heidkamp FaRi Cuxhaven	2,5	37.200	9,7
2818612	1	A 27 / Überführung B 6, AS Bremen-Überseestadt/Fahrtrichtung Delmenhorst	2,5	61.700	6,6
2818612	2	A 27 / Überführung B 6, AS Bremen-Überseestadt/Fahrtrichtung BAB A 27	2,3	61.700	6,6
2818505	1	A 27 / Brückenstrang Ihlpohl/Brückenstrang Ihlpohl FaRi Walsrode	2,4	37.200	9,7
2818505	2	A 27 / Brückenstrang Ihlpohl/Brückenstrang Ihlpohl FaRi Cuxhaven	2,8	37.200	9,7
2818506	1	A 27 / Unterführung Mönchstraße/Unterführung Mönchstraße FaRi Walsrode	1,9	37.200	9,7
2818506	2	A 27 / Unterführung Mönchstraße/Unterführung Mönchstraße FaRi Cuxhaven	2,5	37.200	9,7
2818610	0	A 27 / Überführung Waller Straße/	2,5		
2818606	1	Brücke A 270 / Gehweg im Ihletal/Unterführung Geh- und Radweg Ihlpohl	2,3	38.200	3
2818611	2	A 27 / Brücke über das Waller Fleet/Unterführung Waller Fleet FaRi Cuxhaven	2	84.400	7,2
2818611	3	A 27 / Brücke über das Waller Fleet/Erweiterung FaRi Cuxhaven	1,7	84.400	7,2
2818611	4	A 27 / Brücke über das Waller Fleet/Erweiterung FaRi Walsrode	1,8	84.400	7,2
2818640	A	A 27 / Überführung AS Bremen-Industriehäfen/Überführung Ritterhuder Heerstraße	2,7		
2818614	1	A 27 / Brücke über die Kleine Wümme/Unterführung Kleine Wümme FaRi Walsrode	2,4	62.300	8,2
2818614	2	A 27 / Brücke über die Kleine Wümme/Unterführung Kleine Wümme FaRi Cuxhaven	1,9	62.300	8,2
2818616	C	Brücke Fly-Over/Brücke	2,5	39.700	8,4
2818616	D	Brücke Fly-Over/Brücke Fly-Over - Widerlager Nord	2,4	39.700	8,4
2818616	B	Brücke Fly-Over/Brücke Fly-Over - Widerlager Süd	2,5	39.700	8,4
2818621	2	A 27 / Unterführung Blocklander Hemmstraße/Unterführung Blocklander Hemmstraße FaRi Cuxhaven	2,5	62.300	8,2
2818623	0	A 27 / Brücke über den Großen Schinkel/	1	62.300	8,2
2818624	1	A 27 / Unterführung Kleingärtnerweg/Unterführung Kleingärtnerweg	1,8	84.400	7,2
2818624	2	A 27 / Unterführung Kleingärtnerweg/Erweiterung Richtung Cuxhaven	1,1	84.400	7,2
2818624	3	A 27 / Unterführung Kleingärtnerweg/Erweiterung FaRi Walsrode	1	84.400	7,2
2818631	1	A 27 / Unterführung Carl-Krohne-Straße/Unterführung FaRi Walsrode	2,5	84.400	7,2
2818631	2	A 27 / Unterführung Carl-Krohne-Straße/Unterführung FaRi Cuxhaven	1,8	84.400	7,2
2818631	3	A 27 / Unterführung Carl-Krohne-Straße/Erweiterung FaRi Cuxhaven	1	84.400	7,2
2818631	4	A 27 / Unterführung Carl-Krohne-Straße/Erweiterung FaRi Walsrode	1,1	84.400	7,2
2818643	2	Brücke Ruschweidegraben/Erweiterung der Brücke FaRi Walsrode	1,2	77.900	7,4
2818644	1	A 27 / Brücke Oslebshäuser Grenzgraben/Unterführung Oslebshäuser Grenzgraben	1	77.900	7,4
2818644	2	A 27 / Brücke Oslebshäuser Grenzgraben/südl. Verbreiterung, RiFa Walsrode	2,1	77.900	7,4
2818672	A	A 27 / Überführung Stader Landstraße/Überführung Stader Landstraße	2,8		
2818800	0	A 27 / Überführung Stolper Straße/	2,5		
2818655	0	Unterführung Wasserlauf bei A 281 - Auf dem Brooke/	2,8		
2818644	3	A 27 / Brücke Oslebshäuser Grenzgraben/nördl. Verbreiterung, RiFa Cuxhaven	2,2	77.900	7,4
2919866	A	A 27 / Überführung Paul-Singer-Straße/Brücke	2,8		
2818700	0	Grabenbrücke Ruschweidegraben/	1,1		
2818645	0	A 27 / Überführ. A 281, AD Bremen-Industriehäfen/Kreuzungsbauwerk über die A 27	2,3		
2818648	1	A 281 / Brückenstrang Oslebshäuser/Brückenstrang Oslebshäuser - FaRi BAB 27	2,2	17.700	13,8
2818648	2	A 281 / Brückenstrang Oslebshäuser/Brückenstrang Oslebshäuser - FaRi BAB 1	2,2	17.700	13,8

Vorabfassung - wird durch die lektorierte Version ersetzt.

2818811	0	A 281 / Überführung Auf den Delben/	2		
2818646	0	Grabenbrücke Ruschweidegraben/	1		
2818649	0	Grabenbrücke Nachtweide/	1,2		
2818653	1	A 27 / Brücke über die Lesum/Lesumbrücke FaRi Walsrode	2,4	77.900	7,4
2818653	2	A 27 / Brücke über die Lesum/Lesumbrücke FaRi Cuxhaven	2,7	77.900	7,4
2818654	0	Unterführung Hanggraben/	1,8	38.200	3
2818660	0	Unterführung Graben hinter den Höfen/	1,3	77.900	7,4
2818661	1	A 27 / Unterführung Grambkermoorer Landstraße/Fahrtrichtung Walsrode	2,5	77.900	7,4
2818661	2	A 27 / Unterführung Grambkermoorer Landstraße/Fahrtrichtung Cuxhaven	1,8	77.900	7,4
2818661	3	A 27 / Unterführung Grambkermoorer Landstraße/Erweiterung Fahrtrichtung Walsrode	1,7	77.900	7,4
2818661	4	A 27 / Unterführung Grambkermoorer Landstraße/Erweiterung Fahrtrichtung Cuxhaven	2,5	77.900	7,4
2818673	1	Unterführung Marßel/Unterführung Marßel FaRi Walsrode	1,8	77.900	7,4
2818673	2	Unterführung Marßel/Unterführung Marßel FaRi Cuxhaven	1,8	77.900	7,4
2919777	0	Unterführung Neuer Panrepelgraben/	1,9		
2818682	0	Unterführung Stolper Straße/	2,5		
2919723	0	Unterführung Embser Mühlengraben/	2,5		
2919693	A	Unterführung Geh- u. Radweg bei A 27, AS Vahr (Q2)/Unterführung Geh- und Radweg	2,9		
2919692	A	Unterführung Geh- u. Radweg bei A 27, AS Vahr (Q3)/Unterführung Geh- und Radweg	2,8		
2919694	A	Unterführung Geh- u. Radweg bei A 27, AS Vahr (Q1)/Unterführung Geh- und Radweg	2,7		
2919690	0	Unterführung Susiweg und Kleine Wümme (Quadrant 4)/	2,5		
2818673	3	Unterführung Marßel/Erweiterung Rifa Cuxhaven	1,7	77.900	7,4
2818673	4	Unterführung Marßel/Erweiterung Rifa Walsrode	1,7	77.900	7,4
2818674	1	Unterführung DB Bremen-Bremerhaven/Unterführung DB Bremen-Bremerhaven FaRi Walsrode	2,1	77.900	7,4
2818674	2	Unterführung DB Bremen-Bremerhaven/Unterführung DB Bremen-Bremerhaven FaRi Cuxhaven	1,9	77.900	7,4
2818674	3	Unterführung DB Bremen-Bremerhaven/Verbreiterung FaRi Cuxhaven,	1,7	77.900	7,4
2818674	4	Unterführung DB Bremen-Bremerhaven/Verbreiterung FaRi Walsrode	1,7	77.900	7,4
2918675	A	Nordwestknoten Abfahrt Walle (Achse 3)	2		
2918665	C	Nordwestknoten/Brücke Nordwestknoten Los D (Achse 4)	2		
2818680	1	A 270 / Unterführung Hinterm Halm/Fahrtrichtung Ritterhude	2,1	38.200	3
2918694	0	Unterführung Hans-Böckler-Straße/	2,5		
2918704	0	Überführung Parallelweg/	3		
2818680	2	A 270 / Unterführung Hinterm Halm/Fahrtrichtung Lesum	2,3	38.200	3
2818641	0	Brücke über das Maschinenfleet / Ritterhuder Heers/	2,2		
2919978	0	A 27 / Geh- und Radwegbrücke zum Bultensee/	2,3		
2818681	1	A 270 /Unterführung Tannenhügel/Brücke Tannenhügel Süd	2	38.200	3
2818681	3	A 270 /Unterführung Tannenhügel/Brücke Tannenhügel Nord	2,1	38.200	3
2819600	1	A 27 / Unterführung Lilienthaler Heerstraße/FaRi Walsrode	2,5	62.300	8,2
2819600	2	A 27 / Unterführung Lilienthaler Heerstraße/FaRi Cuxhaven	2,2	62.300	8,2
2819601	1	A 27 / Unterführung Leher Heerstraße/FaRi Walsrode	2,6	62.300	8,2
2819601	2	A 27 / Unterführung Leher Heerstraße/FaRi Cuxhaven	2,8	62.300	8,2
2819614	1	A 27 / Brücke über Bewässerungskanal/Fahrtrichtung Walsrode	2,2	62.300	8,2
2818762	0	B 6 / Überführung Hochschulring/	1,7		
2919771	0	Brücke Klüvenhagener Straße / Arberger Kanal/	1,9		
2819614	2	A 27 / Brücke über Bewässerungskanal/Verbreiterung RiFa Cux	2,1	62.300	8,2
2819622	1	A 27 / Brücke über den Kuhgraben/Fahrtrichtung Walsrode	1,8	62.300	8,2
2819622	2	A 27 / Brücke über den Kuhgraben/Fahrtrichtung Cuxhaven	2,2	62.300	8,2
2819624	1	A 27 / Brücke Universitäts-Hauptvorfluter/Brücke Uni-Hauptvorfluter FaRi Walsrode	2,8	62.300	8,2
2819624	2	A 27 / Brücke Universitäts-Hauptvorfluter/Brücke Uni-Hauptvorfluter FaRi Cuxhaven	2,8	62.300	8,2
2918651	3	Brücke über die Wasserlöse im Zuge der B 75/Verbreiterung im Zuge der A281, AS Neustadt	2		
2918293	0	A 281, Brücke Woltmershauser Mittelkampffleet/Überführung der A 281, Bau km: 10+778,000	1,2	1.700	49
2918298	0	A 281, Brücke zw. GVZ-Ost und GVZ-Mitte	1,2	21.300	30,1
2918601	1	A 1 / Brücke über den Entwässerungsgraben/Brücke über den Entwässerungsgraben FaRi Hambu	1,8	99.200	17,5
2918601	2	A 1 / Brücke über den Entwässerungsgraben/Brücke über den Entwässerungsgraben FaRi Osnab	2,4	99.200	17,5
2918602	1	A 1 / BAB-Ochtumbrücke/Ochtumbrücke FaRi Hamburg	2,8	99.200	17,5
2918602	2	A 1 / BAB-Ochtumbrücke/Ochtumbrücke FaRi Osnabrück	2,4	99.200	17,5
2918603	3	B 75 / Unterführung Varreler Bäke/	2,3	42.800	10,6
2918611	1	B 75 / Unterführung Luxemburger Straße/Plattenbrücke	2,5	46.100	9,1
2918612	1	Unterführung Mittelhuchtinger Fleet/Unterführung Mittelh. Fleet - 1. BA. (Lamphof)	1,8	46.100	9,1
2918612	2	Unterführung Mittelhuchtinger Fleet/Unterführung Mittelh. Fleet - 2. bis 4. BA. (B 75)	2	46.100	9,1
2918614	0	B 75 / Unterführung Harriersand/Unterführung Harriersand	2,5	46.100	9,1
2918620	0	B 75 / Unterführung Kleinbahn Bremen-Thedinghausen/	2,4	46.100	9,1
2918621	0	B 75 / Unterführung Kirchhuchtinger Landstraße/	2	46.100	9,1
2818759	A	Überführung Kuhkampsweg/Brücke Kuhkampsweg	2,2		
2817612	1	A 270 / Überführung Borchshöher Straße/Brücke Borchshöher Straße	2,5		
2818702	2	A 270 / Trog Am Heidbergstift/Überführung Am Heidbergstift	2,5		
2918622	0	Brücke über das Huchtinger Fleet/	2,5	61.000	7,5
2918623	1	B 75 / Unterführung Huchtinger Ochtum/Brücke Huchtinger Ochtum FaRi Delmenhorst	2,5	65.400	7,2
2818852	A	A 270 / Fuß- und Radwegüberführung Halmstraße/Fuß- und Radwegüberführung Halmstraße	2		
2818715	0	B 74 / Überführung Göteborger Straße/	2,2		
2817611	0	A 270 / Überführung Aumunder Feldstraße/	2,1		
2919615	1	B 6n / Überführung Habenhauser Brückenstraße/Überführung Habenhauser Brückenstraße FaRi	2,4		
2919615	2	B 6n / Überführung Habenhauser Brückenstraße/Überführung Habenhauser Brückenstraße FaRi	2,5		
2918623	2	B 75 / Unterführung Huchtinger Ochtum/Brücke Huchtinger Ochtum FaRi BAB A 27	2,5	65.400	7,2
2918631	1	B 75/Brückenstrang Grolland/Brücke	2,7	61.700	7,5
2918633	A	Fußgängerunterführung Grolland/Unterführung Geh- u. Radweg Bardenflethstraße	1,9	61.000	7,5

2918634	1	B 75 / Unterführung Grollander Ochtum/Ochtumbrücke B 75 RiFa Delmenhorst	2,8	61.000	7,5
2817610	1	A 270 / Überführung Georg-Gleistein-Straße/Überführung der Georg-Gleistein-Straße	2,1		
2918634	2	B 75 / Unterführung Grollander Ochtum/Ochtumbrücke B 75 RiFa BAB 27	2,8	61.000	7,5
2817821	0	A 270 / Überführung Am Lobendorfer Pohl/Überführung	2,8		
2817603	1	A 270 / Überführung Löhstraße/Überführung Löhstraße	2,5		
2817823	0	A 270 / Überführung Schmuggler Weg/	2		
2918640	A	B 75 / Oelkersbrücke/Unterführung Duckwitzstraße	2,3	62.200	7,5
2817700	1	A 270 / Überführung Richthofenstraße/Überführung der Richthofenstraße	2,7		
2817615	0	A 270 / Überführung Vegesacker Heerstraße/Überführung Vegesacker Heerstraße	2,8		
2818703	1	A 270 / Überführung Bördestraße	1,9		
2818704	1	A 270 / Überführung am Bhf. St. Magnus/Überführung am Bhf. St. Magnus über A 270 und DB	2,2		
2818705	1	A 270 / Überführung Lesumer Heerstraße/Überführung Lesumer Heerstraße	2,5		
2818706	1	A 270 / Überführung der Rotdornallee/Überführung der Rotdornallee	2,1		
2819609	0	A 27 / AS Bremen-Horn-Lehe/	2,7		
2918651	1	Brücke über die Wasserlöse im Zuge der B 75/Unterführung Neuenlander Wasserlöse	2,2	62.200	7,5
2918651	2	Brücke über die Wasserlöse im Zuge der B 75/westl. Verbreiterung Unterführung Nld. Wasserlös	1,8	62.200	7,5
2918652	A	B 6 / Unterführung Carl-Francke-Straße/Brücke Carl-Francke-Straße	2,4	53.700	5,4
2918653	1	Brücke Neustadtbahnhof	2,9	72.400	7,9
2918655	A	Nordwestknoten (Achse 1)/Unterführung Utbremer Straße (NW-Knoten Achse 1)	2,5	60.500	5,8
2817725	0	A 270 / Überführung Mühlenstraße/	2,3		
2817724	0	A 270 / Überführung Besanstraße/	2,4		
2919829	1	B 6n / Überführung Petzoldweg/Überführung Petzoldweg	2,2		
2918658	1	B 75 / Unterführung Richard-Dunkel-Straße/	2,3	62.200	7,5
2817820	0	A 270 / Überführung Gösperstraße/	1,9		
2817735	1	B74n / Überführung Kreinsloger/Überführung Kreinsloger	2		
2918658	2	B 75 / Unterführung Richard-Dunkel-Straße/beseitigtes Bauwerk	2	62.200	7,5
2918665	A	Nordwestknoten/Brücke Nordwestknoten Los A (Achse 1)	2,4	60.500	5,8
2918665	B	Nordwestknoten/Brücke Nordwestknoten Los B (Achse 1 bis 5)	2,3	60.500	5,8
2817850	2	Niederschlagswasserbehandlungsanlage/Rohrbrücke Blumenthaler Aue	1,1		
2817850	3	Niederschlagswasserbehandlungsanlage/Bedienungsteg Auslaufbauwerk "Burgwall"	1,9		
2717792	0	B 74n, Brücke im Zuge der Richard-Taylor-Straße/Geh- und Radwegbrücke Richard-Taylor-Straße	1,6		
2717796	0	B 74n, Kfz-Brücke zw. Samlandstraße u. Kleingärten/Überführung "Am Rottpohl" über die B 74n	2,5		
2817227	1	B 74n, Brücke Station 2+005,649/Geh- und Radwegbrücke	2,3		
2817230	0	B 74n, Brücke zw. Ermlandstraße und Lüssumer Ring/Geh- und Radwegbrücke	1,8		
2918647	1	B 75 / AS Airport-Stadt/Brücke über die Duckwitzstraße	1,9		
2918672	A	Stephanibrücke/Vorlandbrücke Neustadtseite	2,8	91.500	7
2918964	1	A 281, Überführung AS Neustadt/Auffahrt A 281, Rifa A1	2,8		
2918964	2	A 281, Überführung AS Neustadt/Abfahrt A 281, Rifa B 6 (Zentrum)	2,3		
2918963	0	A 281, Überführung AS Neustadt/Abfahrt A 281, Rifa B 75 (Oldenburg)	2,4		
2918966	1	A 281, Überf. AS Neustadt üb. Neuenl. Wasserlöse/Überführung der Achsen 260 und 262 (Auffah	2,1		
2918966	2	A 281, Überf. AS Neustadt üb. Neuenl. Wasserlöse/Überführung der Achsen 261 und 268 (Abfah	2		
2918966	3	A 281, Überf. AS Neustadt üb. Neuenl. Wasserlöse/Überführung Achse 267 (Abfahrt A281)	1,7		
2918968	0	A281, Überführung AS Neustadt/Überführung der Achse 267 über die Achse 268	2,7		
2918970	1	A 281 / Überführung der B 75/Überführung der B75, RiFa Oldenburg (Westseite)	2,5		
2918970	2	A 281 / Überführung der B 75/Überführung der B75, RiFa Bremen (Ostseite)	2,4		
2918672	B	Stephanibrücke/Strombrücke	3	91.500	7
2918672	C	Stephanibrücke/Geh- und Radwegunterführung Altstadtseite	1		
2918687	1	Tunnel Meta-Sattler-Straße/Fußgängerunterführung Meta-Sattler-Straße	1,8	39.700	8,4
2918834	1	A 281, Brücke über GVZ-Gleis - BW 2402/Brücke Nordseite	1,8	1.700	49
2918834	2	A 281, Brücke über GVZ-Gleis - BW 2402/Brücke Südseite	1,9	1.700	49
2918979	0	Gehwegbrücke über die Neuenlander Wasserlöse/	1,2		
2918980	0	Geh- und Radwegbrücke über Neuenlander Wasserlöse/	1,8		
2918973	0	Überführung Essener Str. / Neuenl. Wasserlöse/	2,1		
2918974	0	Überführung Industriestr. / Neuenl. Wasserlöse/	2,1		
2918981	0	Überführung Industriegl. BSAG / Neuenl. Wasserlöse/	1,8		
2918978	0	Georg-Wulf-Strasse ü.d. Neuenlander Wasserlöse/	2,1		
2818658	0	Brücke Am Lesumdeich/	1,7		
2918835	1	A 281, Brücke über Hafengleise/Brücke über Hafengleise, Rifa BAB A27 (Nord)	2,3	21.300	30,1
2918666	1	Abfahrt B 6, Schlaichbrücke Überseestadt/Straßenbrücke Ostabfahrt B6 "Stephanitor"	2,2		
2818675	0	Wirtschaftswegbrücke an der A 27 (Ost)/	2,5		
2918835	2	A 281, Brücke über Hafengleise/Brücke über Hafengleise, Rifa BAB A1 (Süd)	2,3	21.300	30,1
2918831	0	A 281, Überführung der Stromer Landstraße/Brücke über die A 281, Bau km: 706,810	2,7		
2918299	0	A 281, Brücke Anschluss GVZ-Mitte/BW 2401 - Brücke Anschlussrampen	1,7		
2918961	0	A 281, Brücke über die Neuenlander Wasserlöse/	1,8	21.300	30,1
2918971	A	A 281, Hochstraße zw. Duckwitz- u. Georg-Wulf-Str./Bereich A: Richard-Dunkel-Straße	2,9	29.600	12,8
2918971	B	A 281, Hochstraße zw. Duckwitz- u. Georg-Wulf-Str./Ber. B: Kreuzung Flughafendamm (Schrägse	2,7	29.600	12,8
2918971	C	A 281, Hochstraße zw. Duckwitz- u. Georg-Wulf-Str./Bereich C: BSAG - Gelände	2,9	29.600	12,8
2918983	A1	A 281, Hochstraße Großmarkt/Hochstraße Großmarkt, Rifa A27 (Nord)	2,5	29.600	12,8
2918836	0	Brücke über die A 281, GVZ Ost/	1,9		
2918837	A	A 281, Geh- und Radwegbrücke Visbeker Straße/Schrägseilbrücke	1,9		
2918844	0	A 281,Steg über Neuenl.Wasserlöse (Visbecker Str)/Steg über Neuenländer Wasserlöse	1		
2918838	1	A 281, Geh- und Radwegbrücke Hempenweg/Geh- und Radwegbrücke Hempenweg	1,2		
2918843	0	A 281, Steg üb. Neuenlander Wasserlöse (Hempenweg)/Steg über Neuenlander Wasserlöse	1,8		
2918296	0	Brücke Am Reedeich über Neuenlander Wasserlöse/	1,2		
2918295	1	Brücke Warturmer Heerstr. / Neuenlander Wasserlöse/Brücke über die Neuenlander Wasserlöse	1,7		

2918294	0	Brücke Warturmer Heerstr. / Neuenlander Wasserlöse/Brücke über die Neuenlander Wasserlöse	1,2		
2918839	0	A 281 / Überführung Warturmer Heerstraße/	2,7		
2918841	0	Geh- und Radwegbrücke über die Huchtinger Ochtum/Geh- und Radwegbrücke	2		
2918307	0	A281, Verlängerung Woltmershauser Mittelkampfleet/Überführung eines Wirtschaftsweges	2		
2918332	0	BAB A 281 Brücke Merkurstraße/	2,7		
2918334	0	A281, Überführung Meentheweg / Mühlenhauser Fleet/	1,7		
2918335	0	A281, Brücke Zuf. Freileitgsmast / Mühlenhauser Fl/	1,8		
2918336	0	A281, Brücke Zuf. Freileitgsmast / Mühlenhauser Fl/	1,7		
2918337	0	A281, Brücke Zuf. Freileitgsmast / Mühlenhauser Fl/	1,6		
2919634	4	A 1 / A 27, AK Bremer Kreuz/Bremer Kreuz , Nebenfahrbahn FaRi Walsrode	2,5		
2918983	A2	A 281, Hochstraße Großmarkt/Hochstraße Großmarkt, Rifa A1 (Süd)	2,5	29.600	12,8
2919634	1	A 1 / A 27, AK Bremer Kreuz/Bremer Kreuz , Nebenfahrbahn FaRi Cuxhaven	2		
2919634	2	A 1 / A 27, AK Bremer Kreuz/Bremer Kreuz , Hauptfahrbahn FaRi Cuxhaven	2,3		
2919634	3	A 1 / A 27, AK Bremer Kreuz/Bremer Kreuz , Hauptfahrbahn FaRi Walsrode	2,3		
2919600	1	A 1 / Unterführung Arster Viehtrift/Unterführung Arster Viehtrift FaRi Hamburg	1,8	99.200	17,5
2919600	2	A 1 / Unterführung Arster Viehtrift/Unterführung Arster Viehtrift FaRi Osnabrück	1,8	99.200	17,5
2919601	1	A 1 / Unterführung Arster Heerstraße/Unterführung Arster Heerstraße FaRi Hamburg	2,5	99.200	17,5
2919601	2	A 1 / Unterführung Arster Heerstraße/Unterführung Arster Heerstraße FaRi Osnabrück	2,5	99.200	17,5
2919611	0	A 1 / Überführung Bollener Landstraße/	2,3		
2919610	0	A 1 / Überführung Klüvenhagener Straße/	2,3		
2919631	0	A 1 / Überführung Olbersstraße/	2,1		
2919630	0	A 1 / Überführung Dreberstraße/	2,2		
2919624	0	A 1 / Überführung Wirtschaftsweg neben DB/	2,7		
2919623	4	A 1 / Unterführung AS Bremen-Hemelingen/Erweiterung Süd FaRi Hamburg	2,5		
2919602	0	B 6n / Unterführung Korbhauser Weg/	2,5	44.000	9,6
2919604	1	A 1 / Unterführung Deichweg Arsten/Unterführung Arster Weserdeich	1	99.200	17,5
2919623	1	A 1 / Unterführung AS Bremen-Hemelingen/Erweiterung Nord FaRi Osnabrück	2,5		
2919625	C	A 1/ Unterführung Arberger Kanal(unten Straße/Bahn/Teil 1 Überbau Arberger Kanal (Kanaldeck	2		
2919625	D	A 1/ Unterführung Arberger Kanal(unten Straße/Bahn/Teil 2 Brücke Arberger Kanal, Seite Hansa	1		
2919625	E	A 1/ Unterführung Arberger Kanal(unten Straße/Bahn/Teil 3 Brücke Arberger Kanal, Erweiterung	1,6		
2919625	F	A 1/ Unterführung Arberger Kanal(unten Straße/Bahn/Teil 4 Brücke Arberger Kanal, Seite Hansa	2,5		
2919604	2	A 1 / Unterführung Deichweg Arsten/südl. Verbreiterung RiFa HH	2	99.200	17,5
2919604	3	A 1 / Unterführung Deichweg Arsten/nörtl. Verbreiterung RiFa OS	2,1	99.200	17,5
2919607	0	Brücke über das Wadeacker Fleet/	1,2	99.200	17,5
2919612	1	A 1 / AS Uphusen/Unterführung Uphusener Heerstraße FaRi Hamburg	2,8	100.800	17,2
2919612	2	A 1 / AS Uphusen/Unterführung Uphusener Heerstraße FaRi Osnabrück	2,5	100.800	17,2
2919613	1	B 6n / Unterführung Arster Landstraße/Unterführung Arster Landstraße - FaRi Bremen	2,5	44.000	9,6
2919613	2	B 6n / Unterführung Arster Landstraße/Unterführung Arster Landstraße - FaRi Dreye	2,3	44.000	9,6
2919620	A	A 1 / BAB-Weserbrücke/Unterführung Am Weserhof	2,8	118.300	15,8
2919620	D	A 1 / BAB-Weserbrücke/Strombrücke	3,5	118.300	15,8
2919620	B	A 1 / BAB-Weserbrücke/Vorlandbrücke - Widerlager Hemelingen	2,3	118.300	15,8
2919620	C1	A 1 / BAB-Weserbrücke/Vorlandbrücke FaRi Hamburg	2,3	118.300	15,8
2919620	C2	A 1 / BAB-Weserbrücke/Vorlandbrücke FaRi Osnabrück	2,3	118.300	15,8
2919620	C3	A 1 / BAB-Weserbrücke/Vorlandbrücke FaRi Hamburg	2,2	118.300	15,8
2919620	C4	A 1 / BAB-Weserbrücke/Vorlandbrücke FaRi Osnabrück	2	118.300	15,8
2919603	1	A 1 / Überführung AS Bremen-Arsten/Überführung BAB-Zubringer Arsten FaRi Stadtmitte	2,3		
2919603	2	A 1 / Überführung AS Bremen-Arsten/Überführung BAB-Zubringer Arsten FaRi Dreye	2,2		
2919621	0	Unterführung Arster Hemm/	2,7	99.200	17,5
2919622	1	A 1 / Unterführung Arberger Kanal (oben BAB)/Unterführung Arberger Kanal FaRi Hamburg	2	104.800	18,1
2919622	2	A 1 / Unterführung Arberger Kanal (oben BAB)/Unterführung Arberger Kanal FaRi Osnabrück	2	104.800	18,1
2919622	3	A 1 / Unterführung Arberger Kanal (oben BAB)/Erweiterung FaRi Hamburg	2	104.800	18,1
2919622	4	A 1 / Unterführung Arberger Kanal (oben BAB)/Erweiterung FaRi Osnabrück	2	104.800	18,1
2919623	3	A 1 / Unterführung AS Bremen-Hemelingen/Ersatzneubau Unterf. Zubr. Hemelingen FaRi HH	2,4	104.800	18,1
2919623	2	A 1 / Unterführung AS Bremen-Hemelingen/Ersatzneubau Unterf. Zubr. Hemelingen FaRi OS	2,4	104.800	18,1
2919632	1	A 1 / Unterführung DB Bremen-Hannover/Unterführung DB Bremen-Hannover FaRi Hamburg	2	104.800	18,1
2918760	0	Wirtschaftswegbrücke "A"-Graben/	2,2		
2918600	1	A 1 / Überführung B 6, AS Brinkum/Überführung B 6 Bremen-Nienburg , FaRi Bremen	2,8		
2918600	2	A 1 / Überführung B 6, AS Brinkum/Überführung B 6 Bremen-Nienburg , FaRi Nienburg	2,7		
2919632	2	A 1 / Unterführung DB Bremen-Hannover/Unterführung DB Bremen-Hannover FaRi Osnabrück	2,2	104.800	18,1
2919640	0	A 1 / Brücke über den Embser Mühlengraben/	2,9	104.800	18,1
2919661	1	A 27 / Unterführung AS Bremen-Sebaldsbrück/FaRi Walsrode	1,9	63.600	8,3
2919661	2	A 27 / Unterführung AS Bremen-Sebaldsbrück/FaRi Cuxhaven	2	63.600	8,3
2818503	0	A 27 / Überführung Im Bördel (Stendorfer Weg)/	2,3		
2919663	1	A 27 / Unterführung DB Kirchweyhe - Sagehorn/FaRi Walsrode	2,3	63.600	8,3
2919663	2	A 27 / Unterführung DB Kirchweyhe - Sagehorn/FaRi Cuxhaven	2,5	63.600	8,3
2919672	1	A 27 / Unterführung Bultenweg/FaRi Walsrode	2	63.600	8,3
2919672	2	A 27 / Unterführung Bultenweg/FaRi Cuxhaven	1,9	63.600	8,3
2919673	0	A 27 / Brücke Osterholzer Sielgraben/	2,2	61.300	8,5
2919684	1	A 27 / Unterführung AS Bremen-Vahr/FaRi Walsrode	2,4	60.400	8,6
2919684	2	A 27 / Unterführung AS Bremen-Vahr/FaRi Cuxhaven	2,3	60.400	8,6
2717507	0	A 27 / Überführung Stundenweg/	2		
2717508	0	A 27 / Überführung Gemeindeweg Löhnhorst-Brundorf/	2,5		
2919701	1	A 27 / Unterführung Rockwinkeler Landstraße/FaRi Walsrode	2,7	60.400	8,6
2717511	0	A 27 / AS Schwanewede/Überführung Betonstraße L 149	2		
2919701	2	A 27 / Unterführung Rockwinkeler Landstraße/FaRi Cuxhaven	2,7	60.400	8,6

2919703	1	A 27 / Brücke über das Holler Fleet/Brücke Holler Fleet (alt)	2	60.400	8,6
2717512	0	A 27 / Überführung Graftenweg (Eggestedt-Brundorf/)	2,2		
2919703	2	A 27 / Brücke über das Holler Fleet/südliche Verbreiterung Brücke Holler Fleet	1,3	60.400	8,6
2919703	3	A 27 / Brücke über das Holler Fleet/nördliche Verbreiterung Brücke Holler Fleet	2	60.400	8,6
2717514	0	A 27 / Überführung Schafkoben-Rutenhof/	2,2		
2919713	1	Brücke über das Rockwinkeler Achterkampsfleet/Bereich A 27	1,8	62.300	8,2
2717515	0	A 27 / Überführung Brakland-Garlstedt/	2,5		
2717516	0	A 27 / Überführung Meyenburg-Lehnstedt/	2,3		
2717517	0	A 27 / Überführung Philosophenweg/	2,2		
2617515	0	A 27 / Überführung Wirtschaftsweg Kuhlmoor/	2,1		

* Die Verkehrszahlen wurden für alle Brücken im Zuge einer Autobahn oder Bundesstraße angegeben. Bei Brücken als Überführungsbauwerke über eine Autobahn oder Bundesstraße in der Baulast des Bundes wurden keine Angaben gemacht

